



technický list

STARÉ DŘEVO

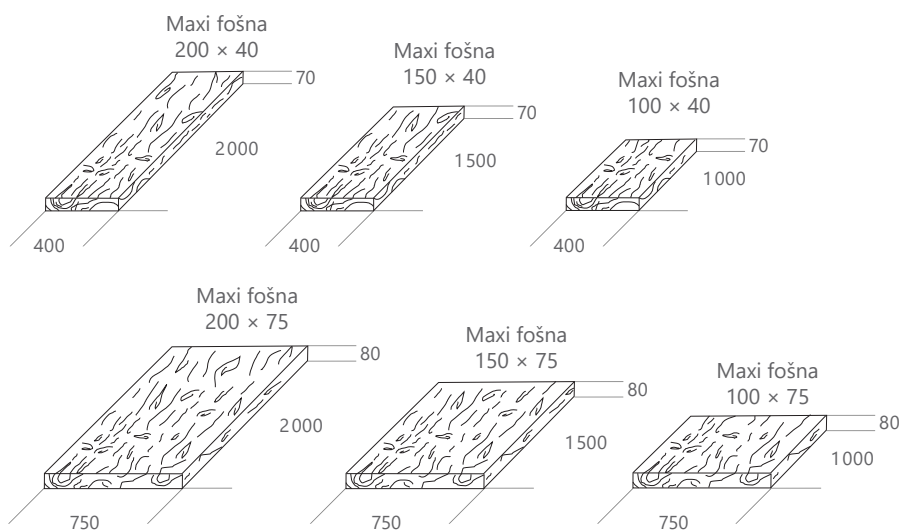
MAXI FOŠNA – DLAŽBA



- Maxi fošna – dlažba s dokonalým designem starého dřeva.
- Ošlapané rohy a hrany, popraskané suky, trhliny různých velikostí jsou předností této skupiny.
- Použití do větších prostor zahrad a parků. Lze vytvořit celé plochy nebo použít samostatně jako nášlapná plata.
- 6 prvků skupiny Maxi fošna – dlažba lze vzájemně kombinovat.
- Všechny prvky skupiny Staré dřevo lze vzájemně kombinovat.
- K dosažení dokonalého přírodního vzhledu je každý prvek vyráběn v několika variantách a prvky lze otáčet o 180°.
- Vzor dřeva je ze všech pěti pohledových stran.
- Reliéfní povrch má výborné protiskuzové vlastnosti.
- Všechny prvky jsou na expediční paletě zajištěny proti oděru speciálními proklady.
- Všechny prvky jsou vyrobeny z vysokopevnostní vibrolité betonové směsi za použití přírodních kameniv, ekologicky nezávadných přísad a pigmentů.
- Prvky jsou již z výroby impregnovány ochranným nátěrem.

Název produktu	Rozměry (mm) d/š/v	Tolerance (mm)	Měrná jednotka	Množství (ks/m ²)	Paleta (ks)	Hmotnost (ks/kg)	Hmotnost palety (kg)	Paleta (m ²)	Počet vrstev na paletě	Počet designů
Maxi fošna 200/40	2000/400/70	± 5	ks	1,25	6	121	726	4,8	3	2
Maxi fošna 150/40	1500/400/70	± 5	ks	1,67	6	90,5	543	3,59	3	2
Maxi fošna 100/40	1000/400/70	± 5	ks	2,5	6	60,5	363	2,4	3	2
Maxi fošna 200/75	2000/750/80	± 5	ks	0,67	3	260	780	4,48	3	2
Maxi fošna 150/75	1500/750/80	± 5	ks	0,89	3	195	585	3,37	3	2
Maxi fošna 100/75	1000/750/80	± 5	ks	1,33	3	130	390	2,25	3	2

Rozměrové údaje:

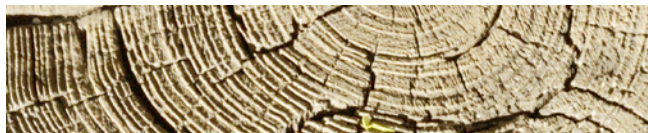


Barevné provedení a povrch:

Povrch Natur reliéfní



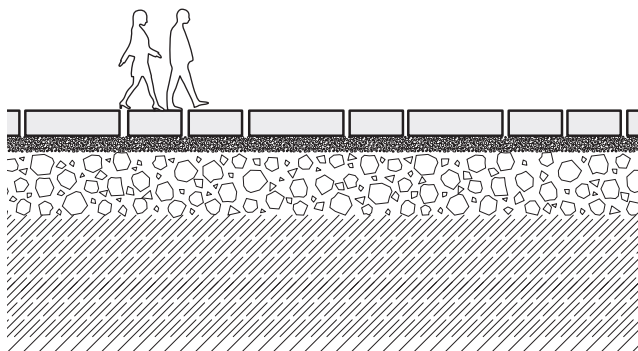
Staré dřevo



Zásady pokládky betonové dlažby:

- Podloží pro pochozí dlažbu.
- Doporučená pokládk je na spáru, šíře 10 – 20 mm.
- Optimální překlad prvků je 1/3 – 1/2 délky.
- Při pokládce používat bílou gumovou paličku.
- Nepoužívat vibrační desku.
- Pro optimální efekt využít všechny vzory a bloky otáčet o 180°.
- Při manipulaci lze použít zvedací kleště.

Plochy a komunikace pro pěší:



- « dlažba 70–80 mm
- « ložná vrstva – kamenivo frakce 4–8 mm, tl. 30–50 mm
- « štěrkodrt' 0–6 mm, tl. 150 mm
- « původní zemina

Skladování výrobků:

Palety je možné skladovat na sobě ve sloupcích, max. tři palety v originálním balení. Uložení je možné pouze na rovné zpevněné ploše s ohledem na bezpečnost a udržitelnost kvality výrobků. Při dlouhodobém skladování je třeba zvolit takový způsob uložení, při kterém nebude zboží vystaveno extrémním klimatickým podmínkám v kombinaci s možným znečištěním, např. prachem či výluhy z palet při déle trvajících deštích. Dále je bezpodmínečně nutné při skladování a manipulaci s paletami dodržovat platnou legislativu a to zejména zákon č. 309/2006 Sb. A zajištění podmínek bezpečnosti a ochrany zdraví při práci, NV č. 591/2006 o bližších požadavcích na bezpečnost a ochranu zdraví při práci na staveništích a normu ČSN 26 9030 Manipulační jednotky – Zásady pro tvorbu, bezpečnou manipulaci a skladování. Všechny výrobky jsou uloženy na paletách EUR 120 x 80,

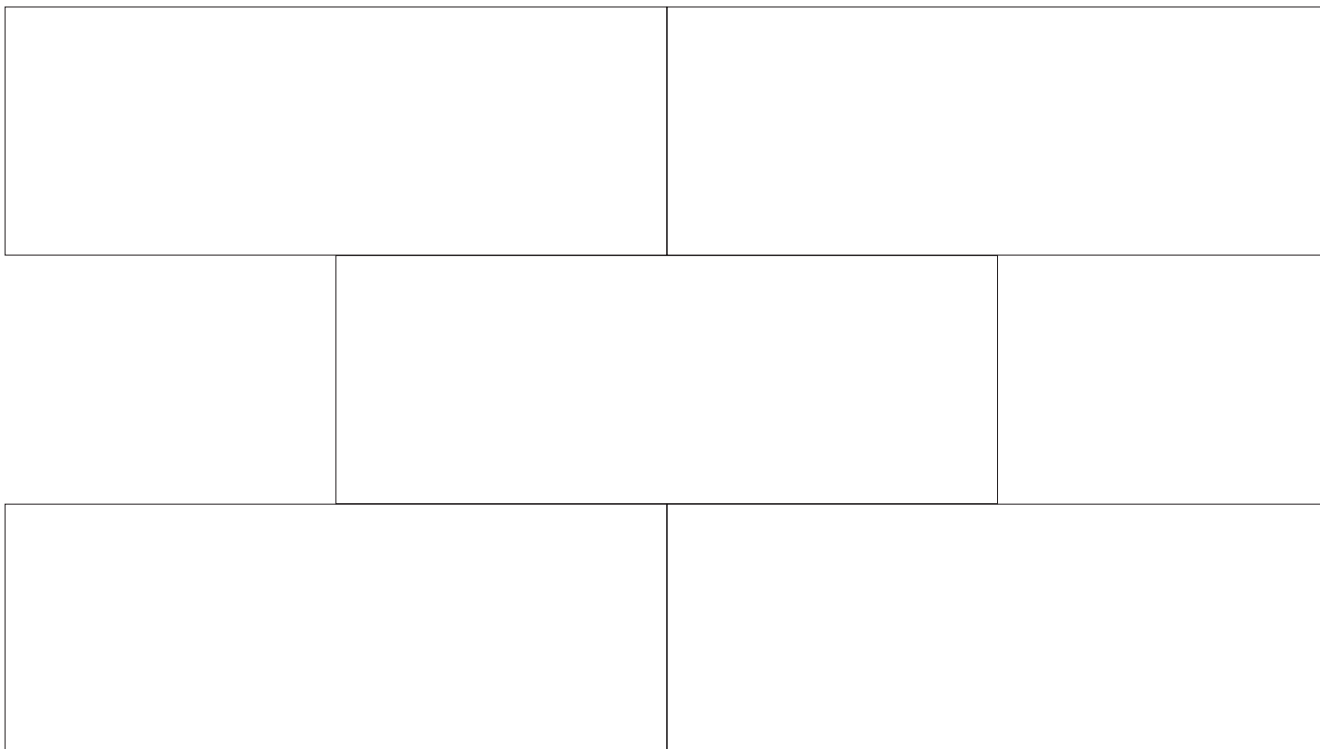
Prohlášení o shodě:

Výrobky jsou uvedeny na trh na základě Prohlášení o shodě č. ZA02_2/2022.

Kladelcí plány:

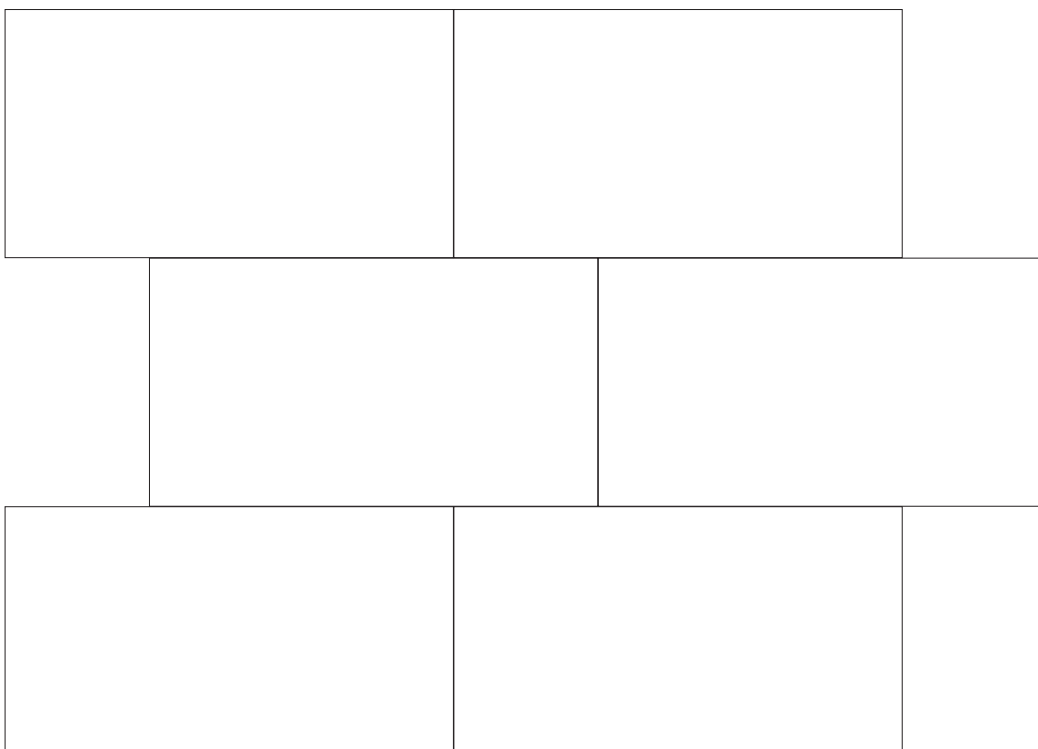
Skladba plochy č. 1 – přeložení o 1/2 délky

Druh prvku a jeho spotřeba na 1 m²: Maxi fošna 200/75 – 0,67 ks/m²



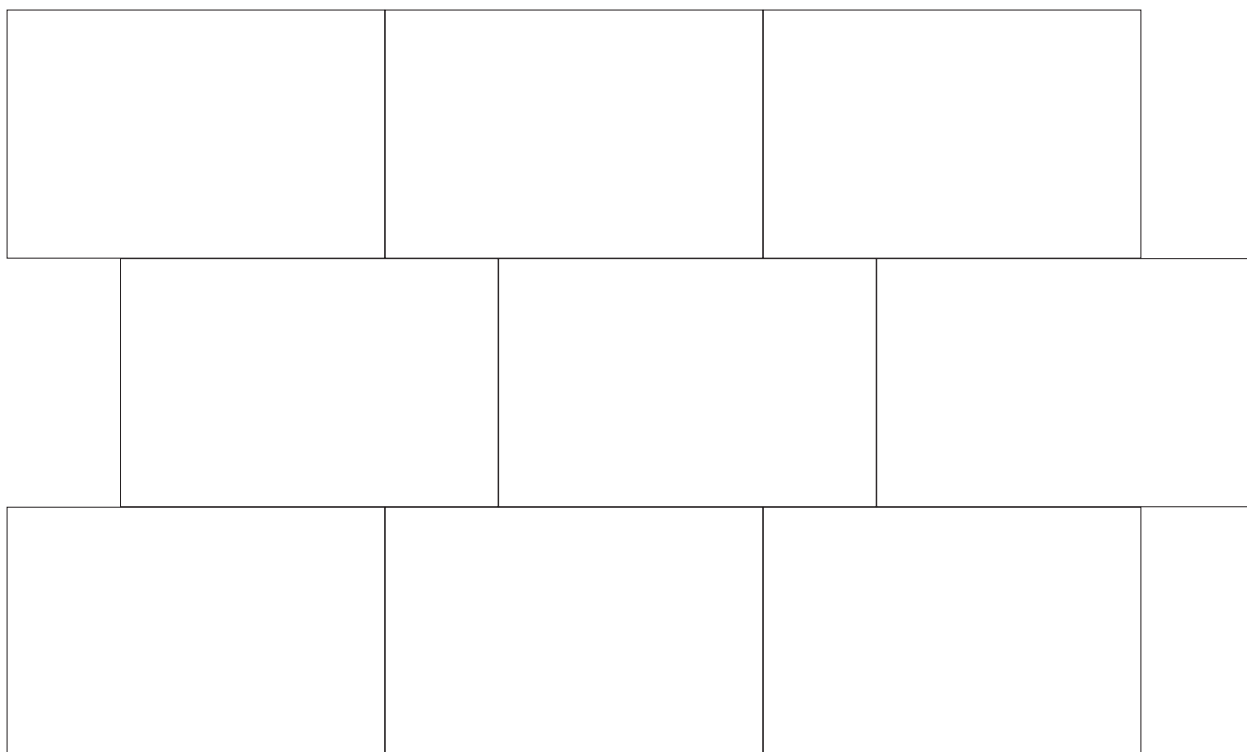
Skladba plochy č. 2 – přeložení o 1/3 délky

Druh prvku a jeho spotřeba na 1 m²: Maxi fošna 150/75 – 0,89 ks/m²



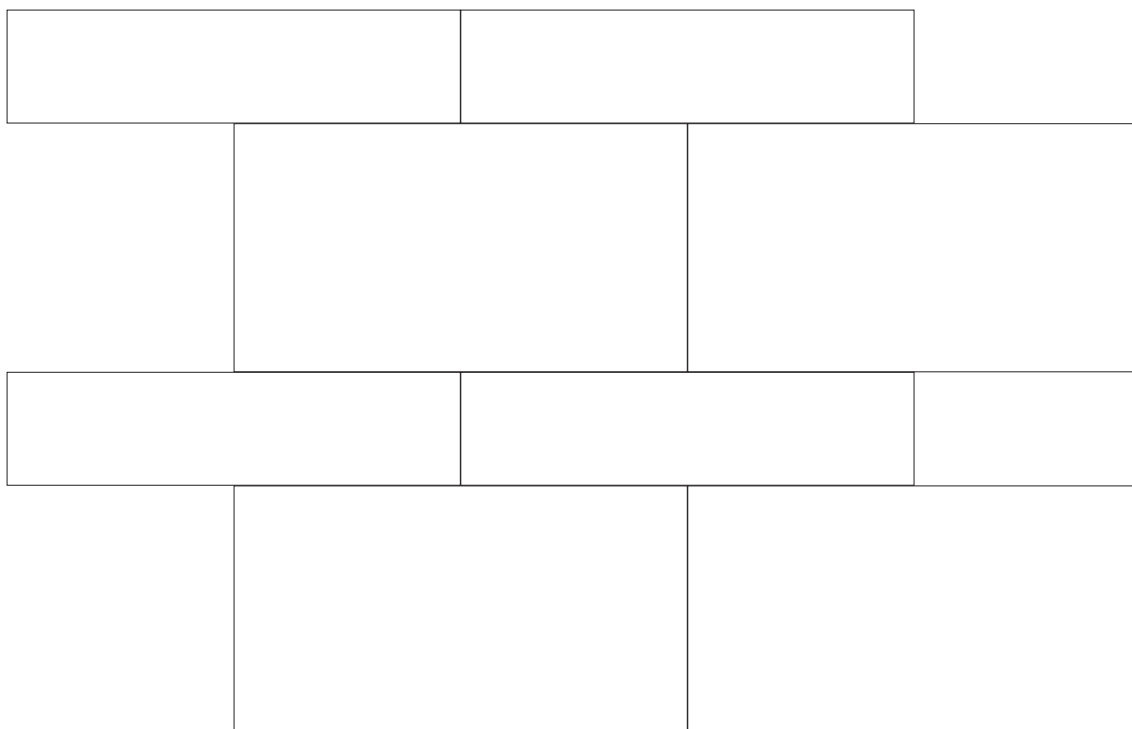
Skladba plochy č. 3 – přeložení o 1/4 délky

Druh prvku a jeho spotřeba na 1 m²: Maxi fošna 100/75 – 1,33 ks/m²



Skladba plochy č. 4

Druh prvku a jeho spotřeba na 1 m²: Maxi fošna 150/40 – 0,66 ks/m² Maxi fošna 150/75 – 0,66 ks/m²



Kladelcí plány:

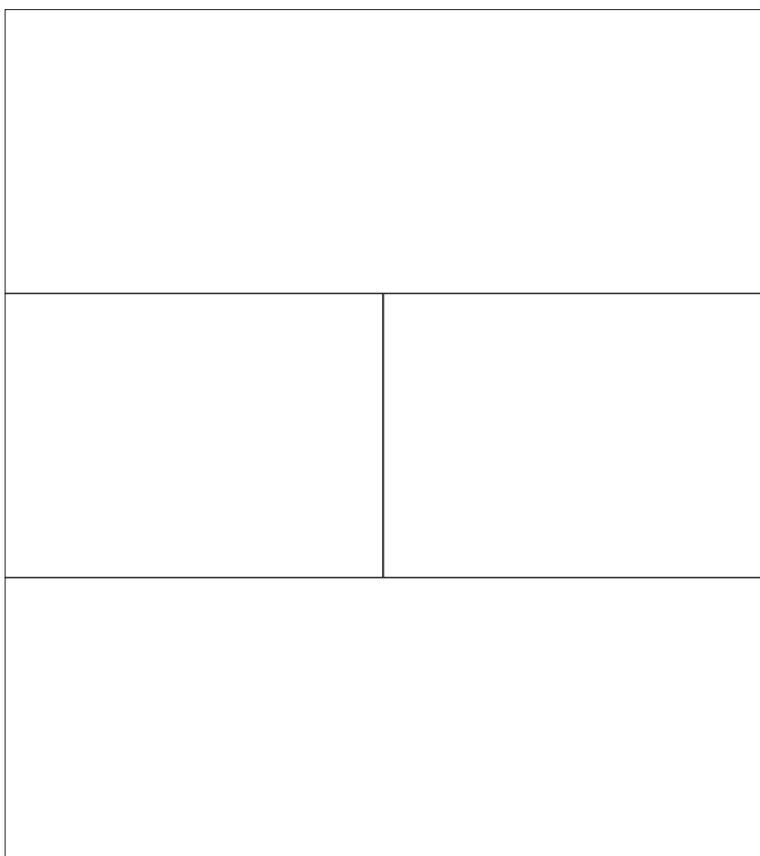
Skladba chodníku č. 1 šíře 2 m

Maxi fošna 200/75



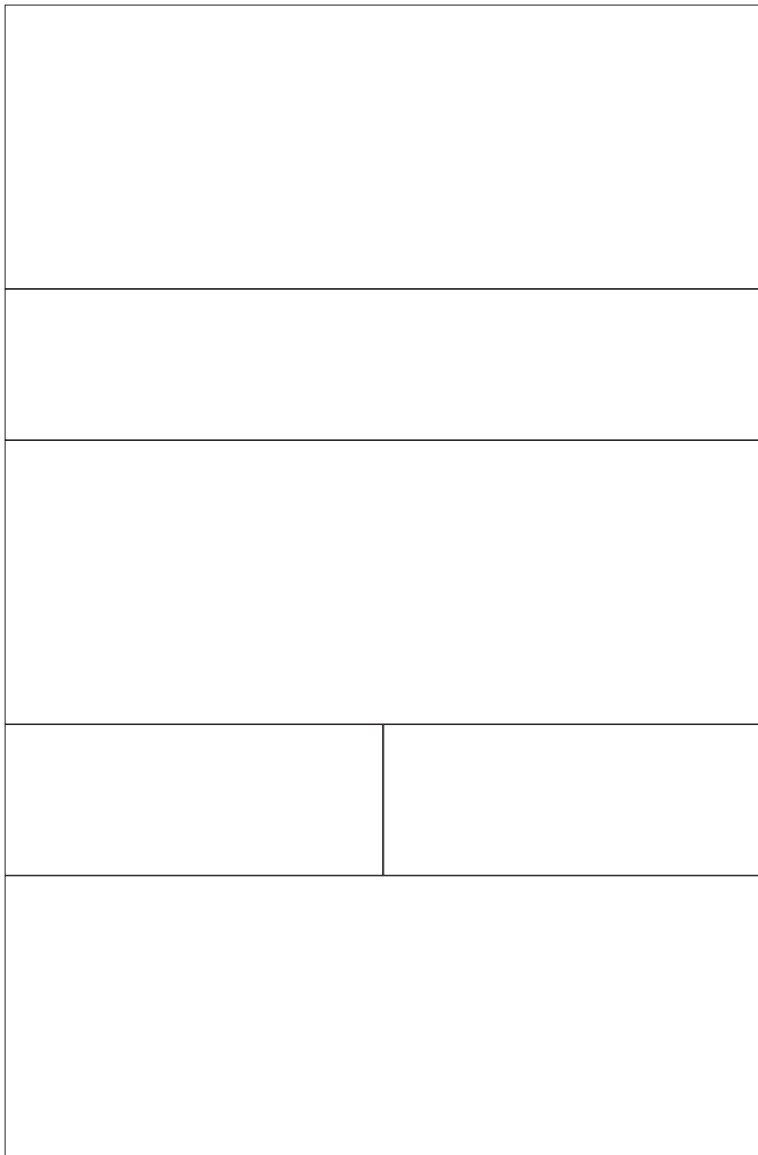
Skladba chodníku č. 2 šíře 2 m

Maxi fošna 200/75, Maxi fošna 100/75



Skladba chodníku č. 3 šíře 2 m

Maxi fošna 200/75, Maxi fošna 200/40, Maxi fošna 100/40



Skladba chodníku č. 4

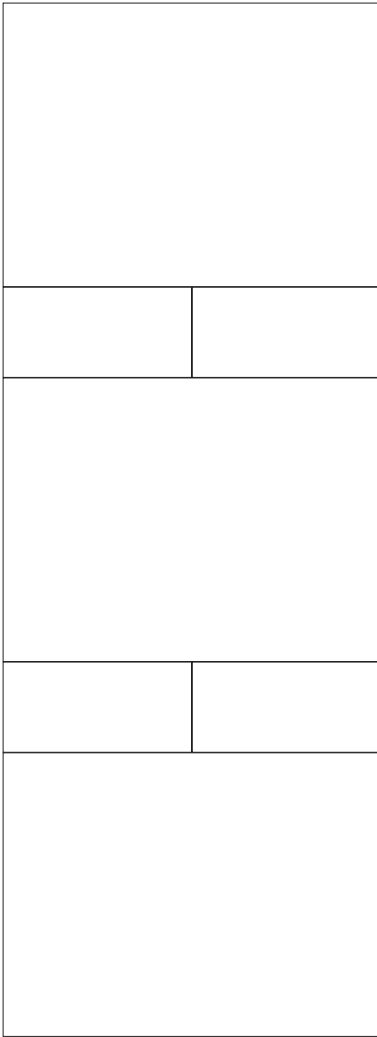
Maxi fošna 200/75, Prkno 100

Skladba chodníku č. 5

Maxi fošna 150/75, Prkno 75

Skladba chodníku č. 6

Maxi fošna 100/75, Prkno 50



Skladba chodníku č. 7

Maxi fošna 150/75, Prkno 100, Prkno 50

