



technický list

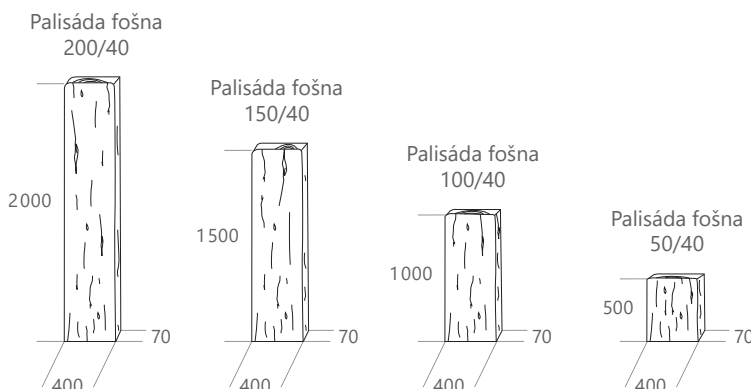
STARÉ DŘEVO PALISÁDA FOŠNA

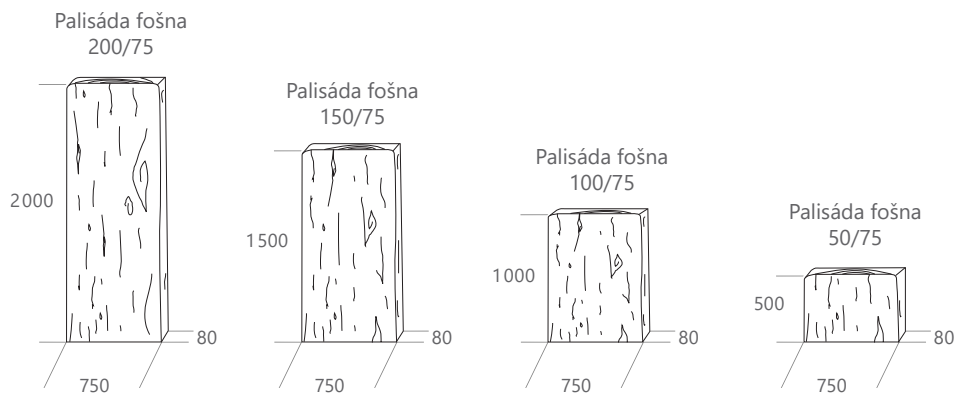


- Palisády fošna jsou masivní palisády deskového typu s dokonalým designem starého dřeva.
- Zaoblené rohy a hrany, popraskané suky, trhliny různých velikostí jsou předností této skupiny.
- Palisáda fošna řeší převýšení terénu od 10 cm do 140 cm.
- Možno využít na vyvýšené záhony.
- Prvky skupiny Staré dřevo lze vzájemně kombinovat.
- K dosažení dokonalého přírodního vzhledu je každý prvek vyráběn v několika variantách a prvky lze otáčet o 180°.
- Vzor dřeva je ze všech pěti pohledových stran.
- Reliéfní povrch má výborné protiskuzové vlastnosti.
- Všechny prvky jsou na expediční paletě zajištěny proti oděru speciálními proklady.
- Všechny prvky jsou vyrobeny z vysokopevnostní vibrolité betonové směsi za použití přírodních kameniv, ekologicky nezávadných přísad a pigmentů.
- Prvky jsou již z výroby impregnovány ochranným nátěrem.

Název produktu	Rozměry (mm) d/š/v	Tolerance (mm)	Měrná jednotka	Množství (ks/bm)	Paleta (ks)	Hmotnost (ks/kg)	Hmotnost palety (kg)	Počet vrstev na paletě	Počet designů
Palisáda fošna 200/40	400/70/2000	± 5	ks	2,5	6	121	726	3	2
Palisáda fošna 150/40	400/70/1500	± 5	ks	2,5	6	90,5	543	3	2
Palisáda fošna 100/40	400/70/1000	± 5	ks	2,5	6	60,5	363	3	2
Palisáda fošna 50/40	400/70/500	± 5	ks	2,5	12	30	360	3	2
Palisáda fošna 200/75	750/80/2000	± 5	ks	1,3	3	260	780	3	2
Palisáda fošna 150/75	750/80/1500	± 5	ks	1,3	3	196	585	3	2
Palisáda fošna 100/75	750/80/1000	± 5	ks	1,3	3	130	390	3	2
Palisáda fošna 50/75	750/80/500	± 5	ks	1,3	6	65	390	3	2

Rozměrové údaje:



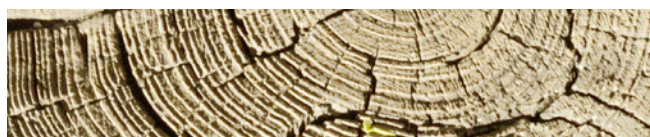


Barevné provedení a povrch:

Povrch Natur reliéfní



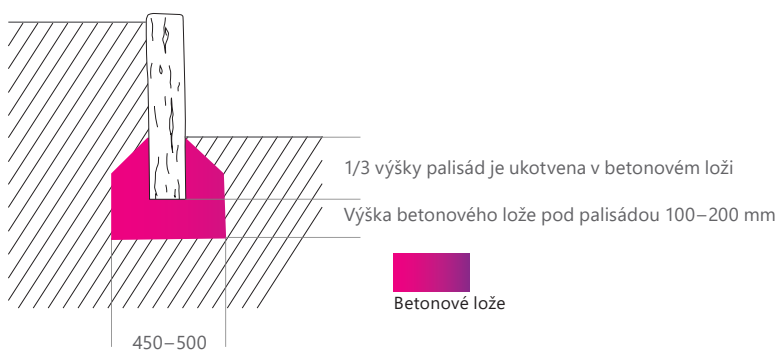
Staré dřevo



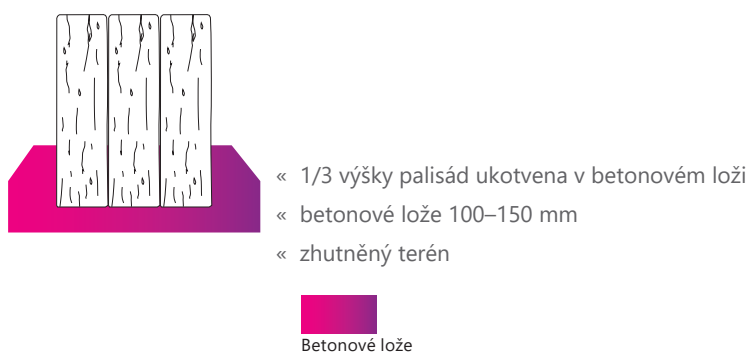
Zásady pokládky betonové dlažby:

- Každá Palisáda fošna musí být ukotvena do betonového lože do 1/3 výšky prvku.
- Ze strany zeminy je nutno vložít nopovou fólii.
- Při pokládce používat bílou gumovou paličku.
- Nepoužívat vibrační desku.
- Pro optimální efekt využít všechny vzory a bloky otáčet o 180°.
- Při manipulaci lze použít zvedací kleště.
- Možnost uložení rovně nebo s nerovnou horní hranou viz. Montáž.

Osazení Palisády:

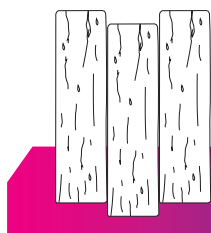


Pravidelné osazení prvky ve stejné výšce.



Osazení Palisády:

Nepravidelné osazení prvky v různých výškách.



- « 1/3 výšky palisád ukotvena v betonovém loži
- « betonové lože 100–150 mm
- « zhutněný terén



Betonové lože

Skladování výrobků:

Palety je možné skladovat na sobě ve sloupcích, max. tři palety v originálním balení. Uložení je možné pouze na rovné zpevněné ploše s ohledem na bezpečnost a udržitelnost kvality výrobků. Při dlouhodobém skladování je třeba zvolit takový způsob uložení, při kterém nebude zboží vystaveno extrémním klimatickým podmínkám v kombinaci s možným znečištěním, např. prachem či výluhy z palet při déle trvajících deštích. Dále je bezpodmínečně nutné při skladování a manipulaci s paletami dodržovat platnou legislativu a to zejména zákon č. 309/2006 Sb. A zajištění podmínek bezpečnosti a ochrany zdraví při práci, NV č. 591/2006 o bližších požadavcích na bezpečnost a ochranu zdraví při práci na staveništích a normu ČSN 26 9030 Manipulační jednotky – Zásady pro tvorbu, bezpečnou manipulaci a skladování. Všechny výrobky jsou uloženy na paletách EUR 120 × 80,

Prohlášení o shodě:

Výrobky jsou uvedeny na trh na základě Prohlášení o shodě č. ZA02_2/2022.